

**INM NOVOMAK**



**Паметно креирање  
на вашиот мебел**

**река**



## *PECASA – СИСТЕМ ЗА ПАМЕТНО КРЕИРАЊЕ НА ВАШИОТ ПРОСТОР*

Создадете свој простор и прилагодете го со само неколку едноставни чекори и направете едноставно, јасно и приспособливо решение. Благодарение на Pecasa системот, можете да уживате во максимална флексибилност со минимален напор.

Можете да прикачите каква било комбинација од полици, елементи, бироа или држачи за облека на профилот на централниот сид и да ги преместите како што сакате. Идеален за да го организирате просторот во кој живеете без разлика дали тоа е дневна соба, домашна канцеларија или гардероба.



reddot award 2018









**СОДРЖИНА****6**

Систем Pесаса

**11**

Pесаса во дневна соба

**19**

Pесаса во работна соба

**29**

Pесаса во гардеробер

**37**

Pесаса во претсобје

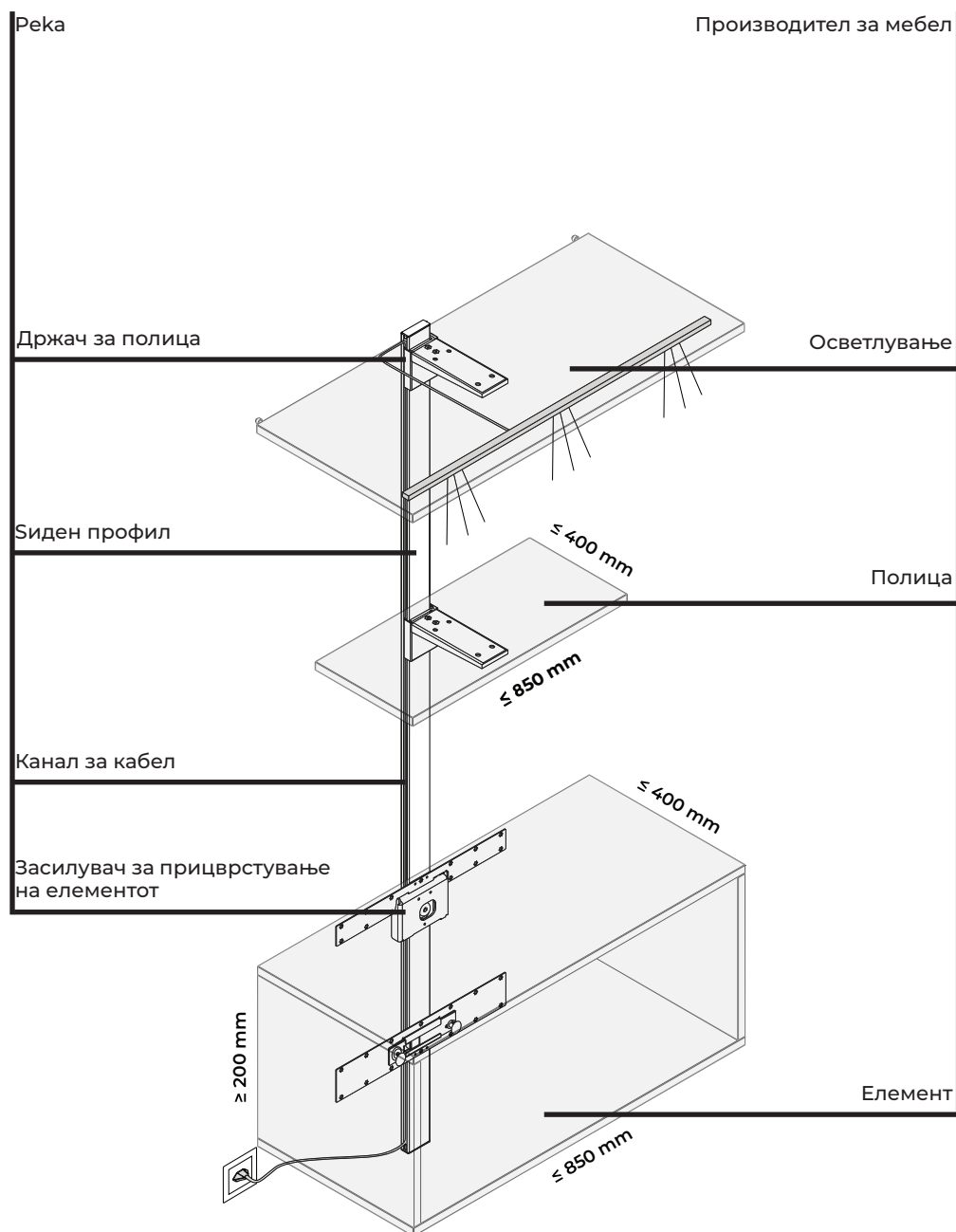
**42**

Водич за планирање

## Како функционира системот Pесаса

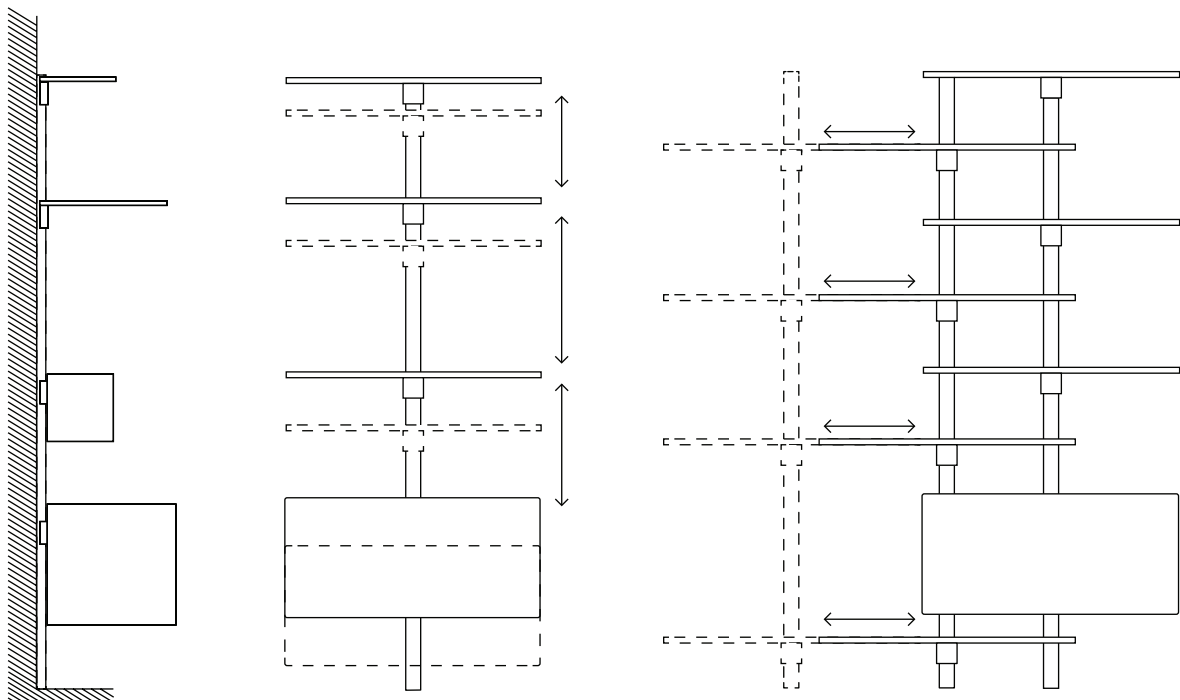
Ресаса се состои од неколку едноставни компоненти кои можат да се комбинираат на разновидни начини. Потоа ги распоредувате како што сакате за да создадете ваше уникатно решение за мебел.

Можете да додадете и осветлување или ТВ во просторот благодарение на каналот за кабел што се наоѓа во ѕидниот профил.



## Флексибилен дизајн

Благодарение на системот, Pесаса и нејзините модуларни компоненти може да се преместат во која било положба во кое било време, без разлика дали се тоа полици, елементи или други додатоци.



Слободно може да изберете симетричен или асиметричен изглед. Дали компонентите ќе ги поставите на најгорната точка или на одредена висина, изборот е ваш!

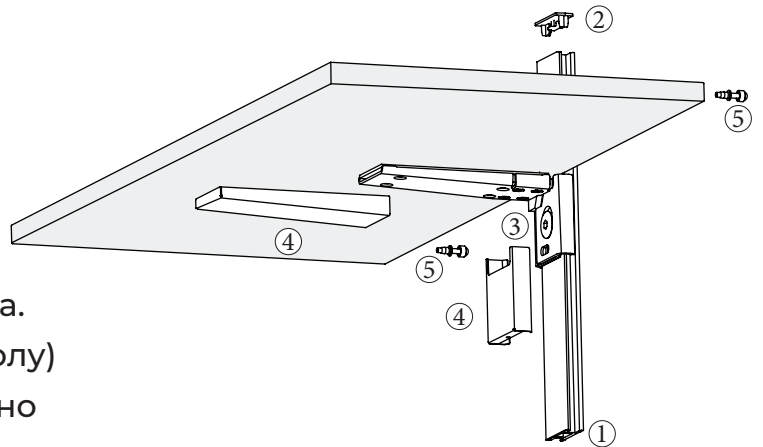


## Пекаса држачи за полици

Постојат различни држачи за полици за различни материјали:

\* Масивно дрво    \* Плочести материјали    \* Стакло

Металните полици доаѓаат со вградени скриени потпирачи за полици.



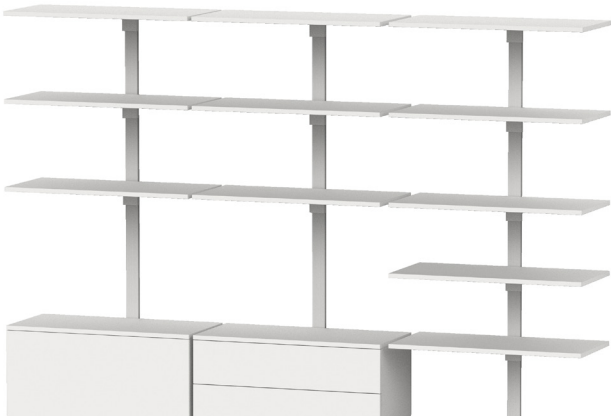
- ① Профил за на ѕид со покривна маска.
- ② Капаче за профил за на ѕид (горе/долу)
- ③ Држач за полици, со можност за фино подесување.
- ④ Покривни капаци за држач за полици (вертикални и хоризонтални)
- ⑤ Шрафови за подесување на длабочина



- Опција 1: Метална полица со вграден држач за полица
- Опција 2: Стаклена полица
- Опција 3: Дрвена полица

## Единствени како што сте вие

Употребете ја вашата креативност слободно со Pесаса! Палетата на држачи за полици на Pесаса ви овозможува да ги изберете материјалите и дизајнот што најмногу одговараат на вашиот простор и да ги приспособите вашите полици за да одговараат на вашите преференции. Комбинации од стакло, масивно дрво, плочести материјали и медал за уникатен и целосно персонализиран мебел. Креирајте паметно со помош на овој систем.



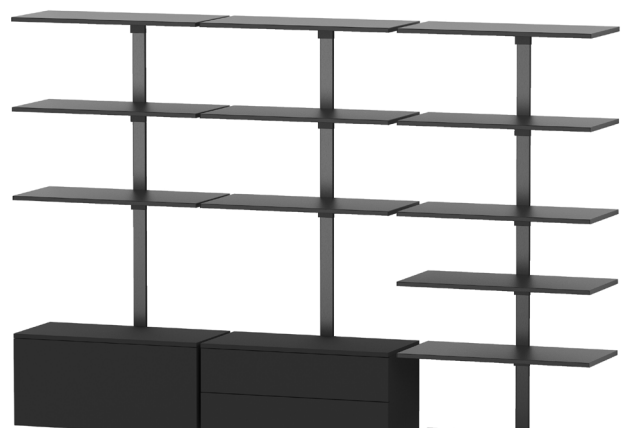
①



②



③



④

- ① Бел медијапан.
- ② Фурнирана MDF; стаклена полица.
- ③ Фурнирана MDF.
- ④ Црн медијапан; метални полици.









Доколку барате решение кое комбинира удобност и индивидуалност, тогаш системот Ресаса е вистинското решение за вас! Изберете компоненти во вашите омилен бои и материјали за тој личен допир.

Сакате да направите убаво осветлување во дневната соба околу вашиот телевизор и библиотека? Можете слободно да го дизајнирате вашиот станбен простор како што сакате. Едноставно, приспособливо решение за секоја соба.









①



②

- ① Употреба на LED осветлување.
- ② Кабелот е уредно сокриен во профилот за на сид.





①



②



③

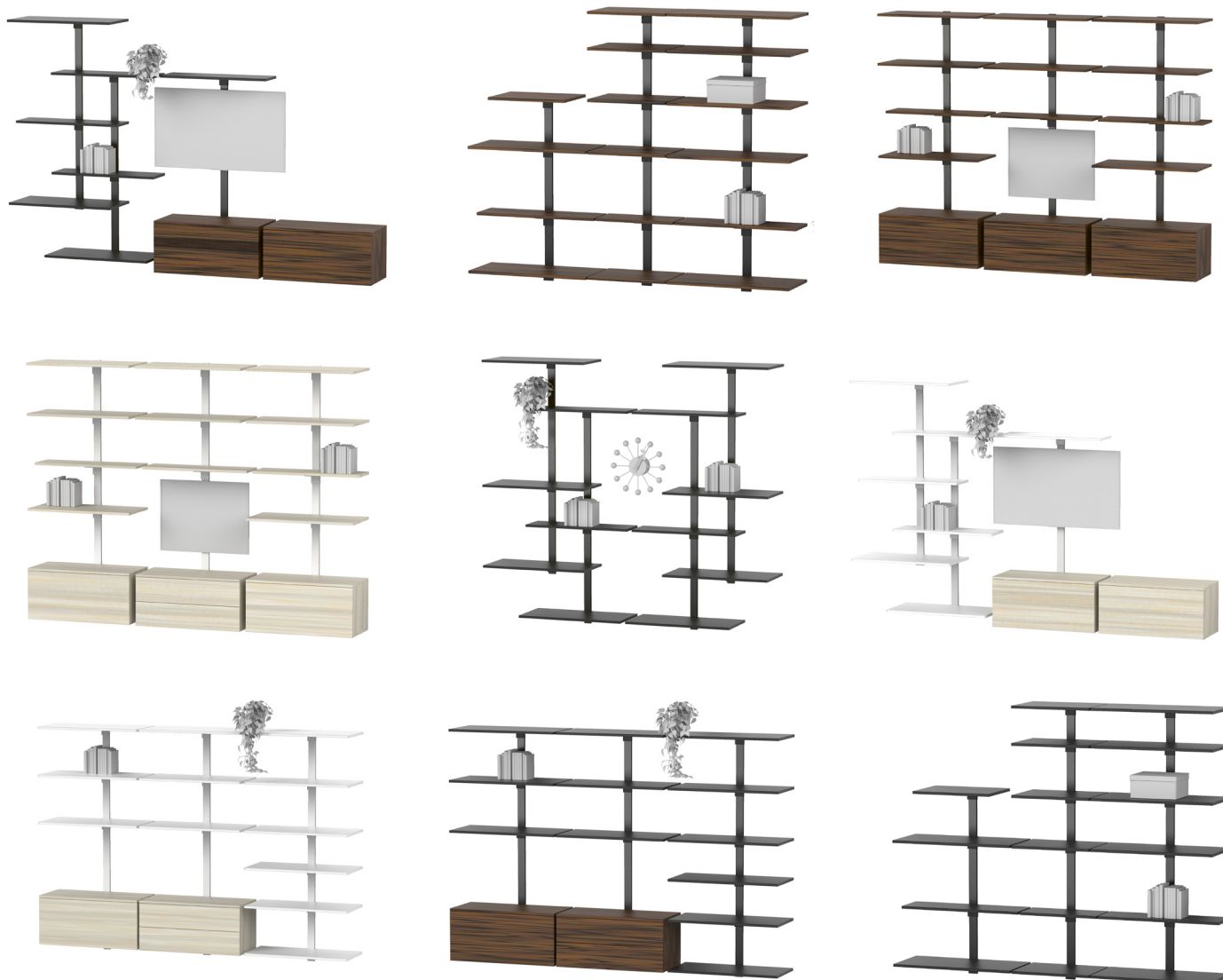
- ① Држач за книги или метален послужавник: металните додатоци со фина завршницасе совршен додаток на вашиот систем Pесаса.
- ② Со својот едноставен дизајн и фина структура на површината, оваа метална полица е и практична и привлечна. Достапна е во црна и бела боја.
- ③ Универзален држач е сè што ви треба за да монтирате телевизор, огледало или слика на ѕидниот профил.





## Pecasa во дневна соба

Pecasa отвора неограничени можности за дизајн за вашиот простор – еден систем, бесконечни можности.



Придобивки на прв поглед:

- + Без разлика дали вашата просторија има многу неправилни форми или, пак, нејзините тавани се високи или ниски, Pecasa е совршено прилагодлива за сите простории.
- + Можете да одберете компоненти во бои и материјали кои најдобро одговараат на вашиот простор.
- + Можете да додадете осветлување или ТВ на вашиот Pecasa систем благодарение на каналот за кабел од страна на ѕидниот профил.



*<< Нашата куќа има многу карактер. Полн е со англи и пукнатини, а собите немаат стандардна форма. Барав и го најдов вистинскиот систем за полици за нашиот дом – со Pесаса, и конечно го најдов тоа што го барав. >>*

- ① Телевизор монтиран на универзален држач.
- ② Метални полици.
- ③ Книга или послужавник од метал.





## *Pecasa во работна соба*

Во денешно време практично секое семејство има работна соба. Таа треба да обезбеди простор за низа различни потреби. Треба да биде место за живеење и работа, да биде исто толку добредојдена за децата како и за возрасните и да нуди доволно простор за складирање и пристојна површина за движење.

Со полиците Pecasa, масите и елементите се вклопуваат во собата како отсекогаш да биле таму. Додадете вграден канал за каблите и паметни и вашата работна соба ќе биде вашето ново омилено место.

Лева страница: Нашата победничка комбинација на изработка и тимскиот дух нй овозможуваат да развиваме нови иновации, истовремено гарантирајќи врвни квалитети.





①



②

- ① Додатоци, како оваа метална полица за документи се достапни во четири бои.
- ② Организаторот за кабли е доволно голем за да ги држи каблите за полнење.





①



②



③

- ① Кутија за секојдневна употреба.
- ② Практично, но елегантно: полицата за пенкала и маркери доаѓа во четири бои.
- ③ Полица за писма или држач за книги? Ти одлучуваш!



Просториите во кои претстојувате најмногу време во текот на денот сè повеќе стануваат и работни простории така што лап-топот, таблетот или паметниот телефон треба постојано да е на дофат. Pecasa системот го има решението за ова.



Придобивки на прв поглед:

- + Елегантен, практичен начин да го вклучите вашето канцелариско катче во вашата дневна област.
- + Прилагодливите компоненти ви овозможуваат да ги поделите или да го измешате просторот за складирање и работниот простор како што сакате.
- + Паметното управување со кабли за голем број електронски уреди или систем за осветлување



*<< Нашата работна соба е дел од нашето секојдневие, но беше неорганизирана и тесна. Со Pесаса го променивме сето тоа: сега имаме многу простор и функционален работен простор, а и нашата работна соба изгледа добро! >>*

- ① Држачот за конзолни елементи може да се користи и за работни маси.
- ② Одлично решение за коси тавани.
- ③ Држачите за полици може да се постават на која било висина.
- ④ Нема видливи кабли што го натрупуваат вашиот работен простор благодарение на каналот за кабли од страна на профилот.

## *Pecasa за детски соби*

Кутии за играчки, полици за книги, биро за уметнички проекти... Pecasa има сè што ви треба за вашето дете, и го прави одличен додаток и во детските соби.

Покрај тоа, бидејќи додатоците можат да се постават на која било висина, системот може да се прилагоди за да одговара на секоја фаза од животот на вашето дете растејќи со нив и нудејќи им многу флексибилност.





①

① Може да се постави биро на ѕидниот профил со помош на држач за конзолни елементи.







Без разлика дали имате елегантен гардеробер или само агол во спалната соба, Ресаса одговара совршено. Вашата омилена облека треба да се чува внимателно и да остане колку што е можно повеќе без да биде згужвана.

Палетата на Ресаса вклучува цела низа на инвентивни решенија за складирање на панталони, чевли, блузи и колуши или накит со стил.

Лева страница: Најсовремена, прифатлива за ресурсите и еколошки компатибилна технологија за фарбање за одличен квалитет на површината.







Гардеробер со кос таван









②



③

- ① Уникатни држачи за панталони и закачалки кои ги одржуваат панталоните без гужвање. Закачалките се вклучени.
- ② Држач за полици со оклагија за облека може да се комбинира со полици од дрво.
- ③ Елегантен држач за чевли овозможува многу простор за вашите чевли и може да се постави на која било висина. Изработена е од метал и лесно се чисти.



## Ресаса за гардеробер

Со Ресаса системот ништо не може да биде полесно од прилагодувањето на вашата гардероба за да одговара на вашите потреби. Без разлика дали сакате да ги закачувате предметите, да ги поставите рамно или да ги кренете погоре има простор за сè.



Придобивки на прв поглед:

- + Полица за панталони за складирање без гужвање.
- + Држач за чевли на која било висина.
- + Елемент со фиоки за помали парчиња облека или додатоци.
- + Компонентите може да се позиционират на која било висина така што има многу простор за сè.



*<<Толку долго сонувавме да имаме соба која е прилагодена на нашите потреби. Сега нашиот сон конечно се оствари – и нашата соба е таква-каква што отсекогаш сакавме.>>*

- ① Држач за чевли.
- ② Полица со вградена оклагија за облека.
- ③ Полица за панталони со индивидуални закачалки.
- ④ Закачалка со куки за накит и додатоци
- ⑤ Универзален држач кој може да се користи за фиксирање на огледалото на профилот за сидот.







Ходниците често се тесни, па затоа е важно расположливиот простор да биде најдобро искористен. Во исто време, тие играат клучна улога со првите впечатоци на луѓето за вашиот дом. Одговорот е во компактниот, но во исто време и елегантен систем.

Закачалките за јакни и палта, полиците за дополнително складирање и металните држачи за чевли ви овозможуваат да заштедите простор без да го загорзите стилот.







- ① Дали вашиот ходник е премногу тесен за шина за облека?  
Шината со куки што заштедува простор е одговорот!
- ② Елегантниот држач за чевли овозможува многу простор за вашите чевли и може да се постави на која било висина.  
Изработен е од едно метал и лесно се чисти.
- ③ Полица за списанија или брошури во ходниците, чекалните и лоби просторот.



## Ресаса за претсобје

Мебелот треба да заштеди простор, а истовремено да нуди многу простор за складирање. Ресаса е елегантно решение за оваа загатка.



Придобивки на прв поглед:

- + Заштедете простор со поставување на куки за закачување на јакни и палта.
- + Уредно наместете ги чевлите и чизмите уредно на држачите за чевли кои се прилагодуваат во висина.
- + Елементот е погодно место за оставање на клучеви, паричници, ракавици или капи.



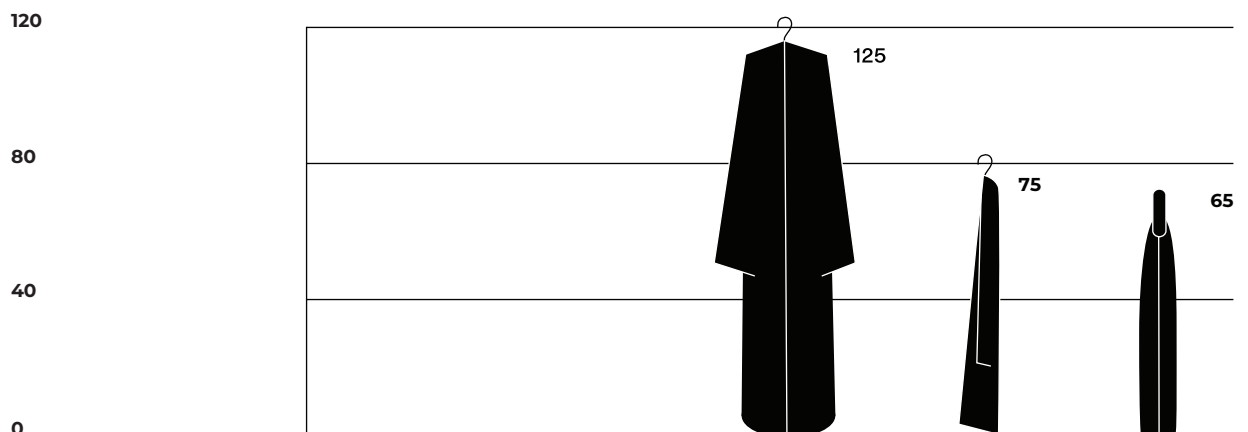
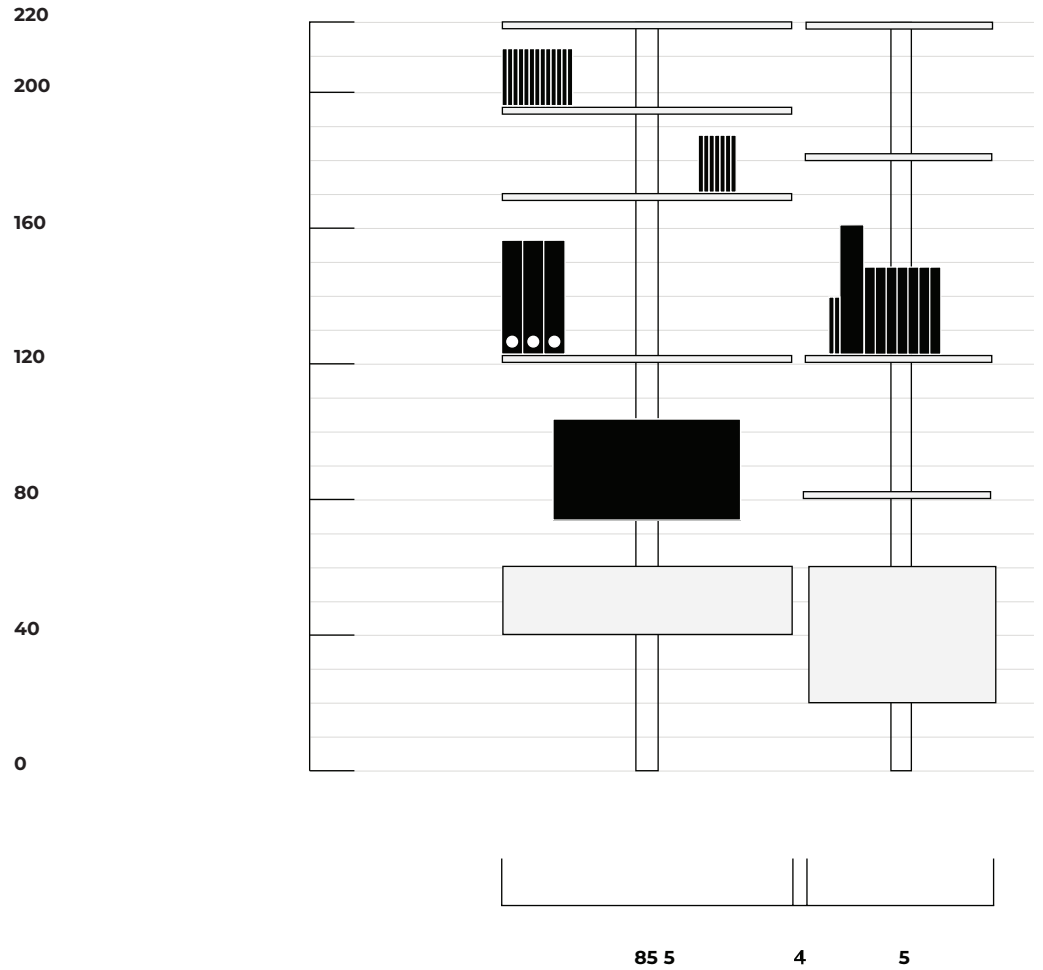
*<<Моето претсобје можеби е мало, но, сепак, имам многу простор за уредно да ги сместам јакните, капите, шаловите и чевлите. Recasa го направи възможно и она што изгледаше невозможно!>>*

- ① Шината со куки е решение за заштеда на простор за тесни ходници.
- ② Полицата е практично место за оставање на капи.

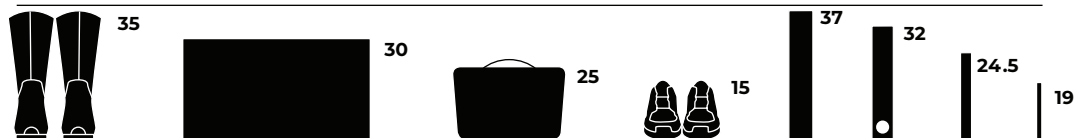
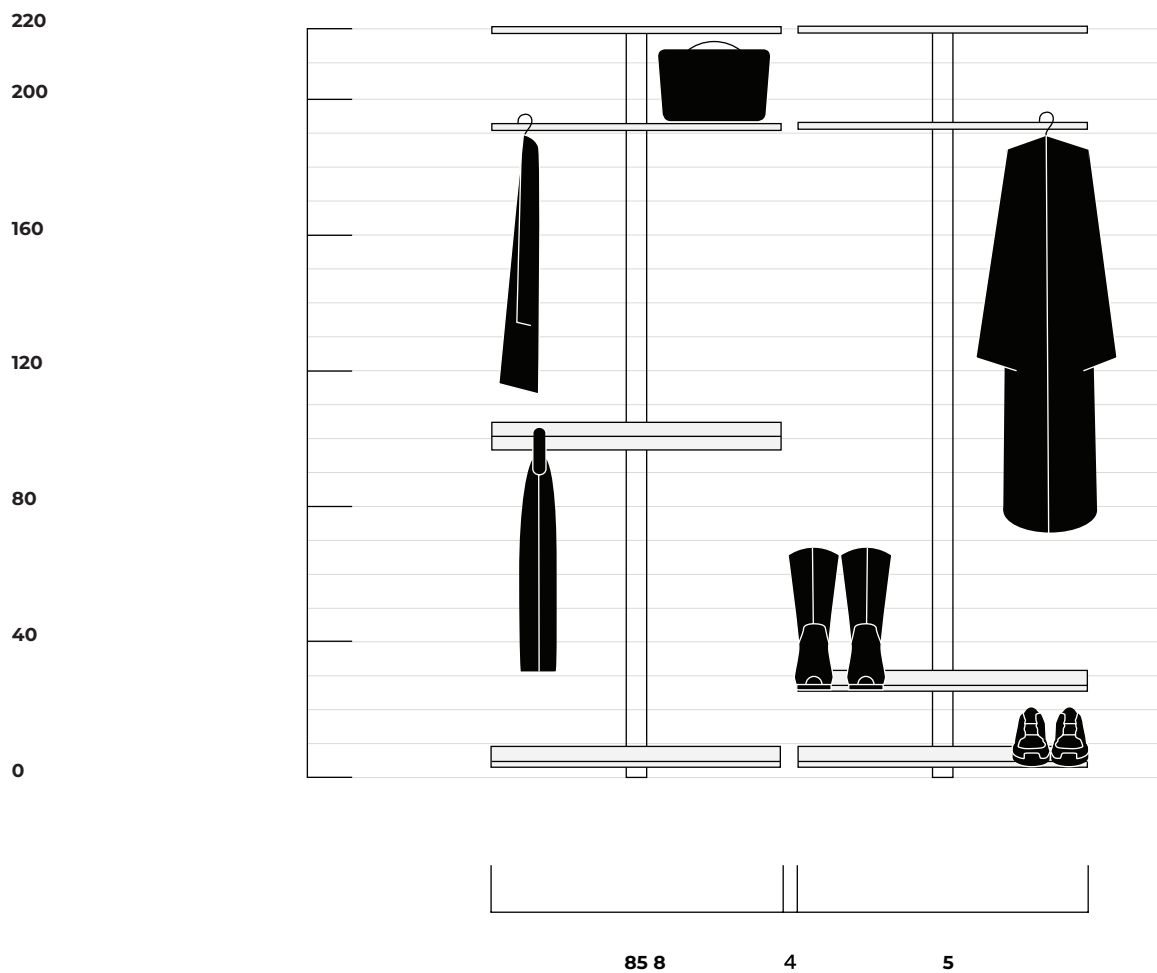


## Дали ви треба помош?

Бидејќи Pесаса системот е прилагоден на вашите барања, секој систем за полици на Pесаса е уникатен. Затоа мислевме дека можеби ќе ви се допадне помош при планирањето на вашата:



Сите мерки се во см



ISO 9001

BUREAU VERITAS  
Certification



*Остануваме посветени на нашите високи стандарди. Развивме и произведуваме окови и додатоци за кујни, бањи и простори за живеење на нашата локација во Швајцарија од 1964 година. Обезбедивме преку 50 меѓународни патенти, докажувајќи го нашето тврдење дека оригиналите на Пека се секогаш подобри од копиите.*

Peka-system AG      T+41 41 919 94 20  
Luzernerstrasse 20      F+41 41 919 94 29  
6295 Mosen      peka@peka-system.ch  
Switzerland      www.peka-system.ch



WWW.PEKA-SYSTEM.CH