


Механизми за внатрешни преградни врати

shop.novomak.com





Потребна Ви е преградна собна врата?
“Barn door“ го прави секој простор
посебен.

BARN DOOR

Моментално еден од најголемите трендови во дизајнот на ентериер сигурно се дрвените преградни врати (Barn door).
Комбинацијата на челик со дрвен панел (опл. иверка, медијапан, масивно дрво...) ги освојува сите љубители на природниот изглед во ДОМОТ.

Различните дрвени декори се посебен детаљ на секој амбиент и совршен избор кога се работи за големи простории со голем отвор за врата. Идеални се и за помали простории или за елегантно одделување на просторот. Barn door се едноставни за монтажа и притоа нудат целосна можност за персонализација.

Овој систем совршено се вклопува во индустрискиот и скандинавскиот стил на уредување. Со употреба на уни декор за врата ќе се вклопи и во модерен, минималистички уреден простор. Популарноста на овој механизам се должи на рустичната карактеристика, а сепак модерна искра која сите ја сакаме и нуди чувство на топлина и текстура во просторот.





Механизми за дрвени внатрешни врати

Barnio - Simple



Barnio - Square



Barnio - Big



Loft

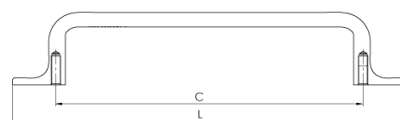


Предлог рачка за Barn door

Рачка Rio - Furnipart



Шифра	Боја	C	L
401146	црна мат	128mm	164mm
401148		256mm	296mm



Рачка Pillar - Furnipart



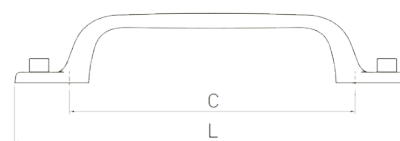
Шифра	Боја	C	L
402207	црна мат	160mm	175mm



Рачка Kentucky - Tulip



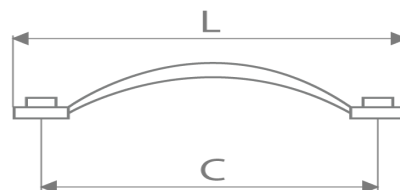
Шифра	Боја	C	L
402042	античко црна	160mm	180mm
402043		192mm	212mm



Рачка Sulky - Tulip



Шифра	Боја	C	L
402040	античко црна	128mm	154mm



Колку се **Barn door** популарни во светот потврдува последното истражување на фирмата Zillow, една од водечките агенции за недвижности на америчкиот пазар. Податоците покажуваат дека домовите кои поседуваат **Barn door** се продаваат 57 дена побрзо и со 13% над очекуваната вредност. Купувачите сакаат да препознаат луксузен изглед како и функционалност на преградните врати. Со својот моќен визуелен



изглед, **Barn door** се ефективни во одделување на отворениот простор. Многу домови поседуваат две големи простории, пр. кујна и дневна споени со широк премин. Иако **Barn door** на тоа место ќе остане повеќе отворена отколку затворена, може да послужи како совршен елемент кој укажува на просторно раздвојување. Наместо затворање на големиот простор со конвенционална врата со помош на **Barn door** добивате подвижен ѕид кој Ви овозможува да бидете флексибилни. Челични масивни лизгачи кои воедно ја декорираат вратата, се наоѓаат на горниот дел од вратата. Изработени се од квалитетни материјали и состав на лизгачи кои ја прават **Barn door** погодна за секојдневна и честа употреба. Иако концептот влече корени од традицијата тие често имаат и модерен карактер. Дополнителна декорација може да бидат рачките кои ќе го олеснат отворањето на вратата и ќе послужат како интересен детаљ. Вратите се одличен додаток и украс на било која просторија во домот. Искористете ја топлината која декорот на вратата Ви ја дава во просторијата и употребете ја неговата текстура и боја во Ваша корист како додатен украсен детаљ.

Magic2 - Terno Scorrevoli

Невидлив механизм



Механизми за внатрешни преградни врати

Magic2 Frame - Terno Scorrevoli

Невидлив механизам



Механизми за внатрешни преградни врати

Drag - Terno Scorrevoli





Synchro - Terno Scorrevoli



Quantum - GTV



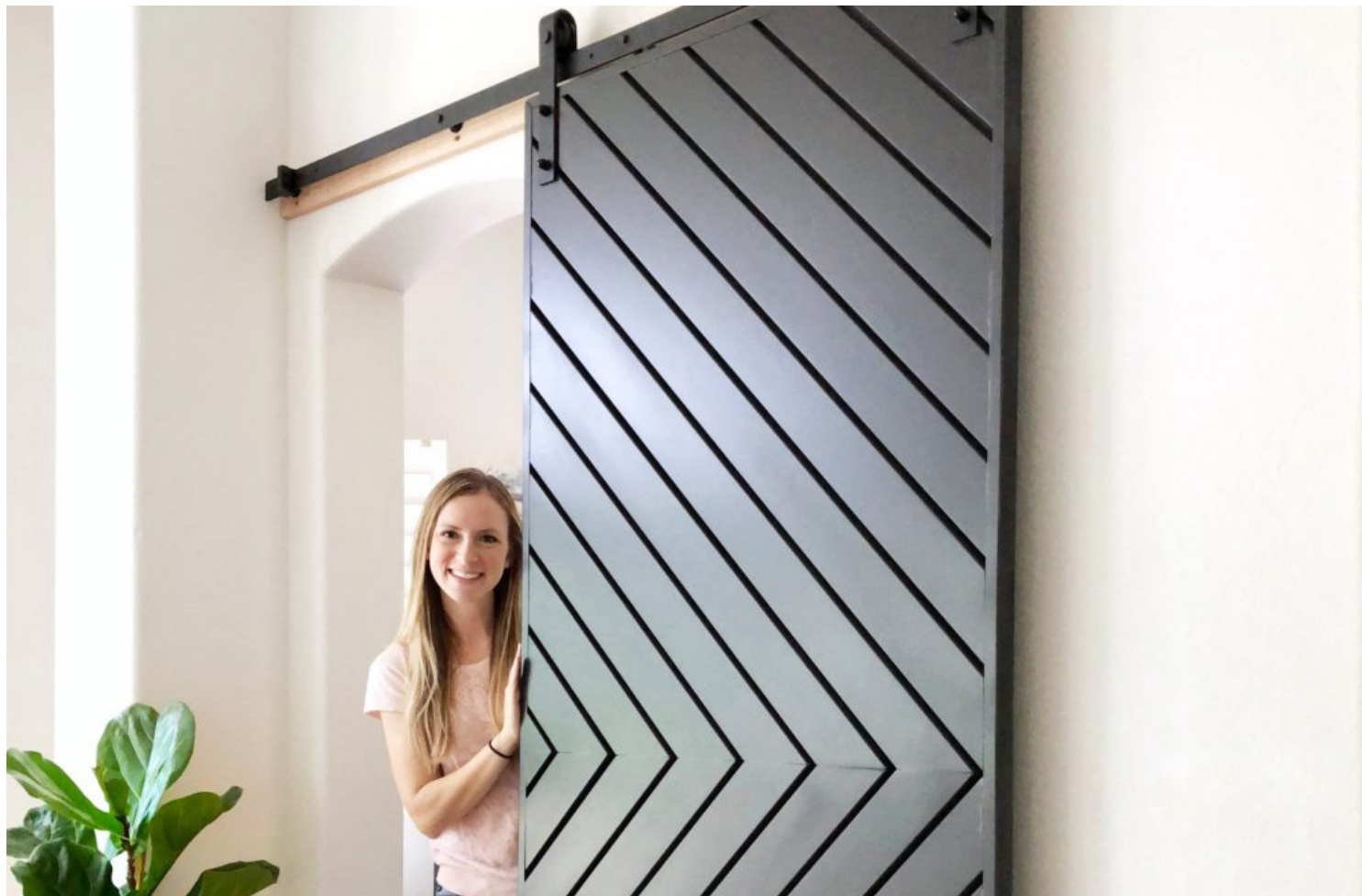
Diva - Terno Scorrevoli



Diva - Terno Scorrevoli



Испирација







СЛЕДЕТЕ НЕ !

www.novomak.com

shop.novomak.com

www.inspiracija.mk

www.facebook.com/novomak.mk

www.instagram.com/inspiracija.mk/