



## Спојници Lamello

# Запознај се со Lamello



**синоним за квалитет, иновација и одлична функционалност !**

**Lamello** е Швајцарска компанија која на пазарот нуди висококвалитетни спојници. Тие се лидери во светот за производство на системи за спојување на мебел.

Предности на **Lamello** спојниците:

- > Долготрајни и ефикасни.
- > Уникатни.
- > Квалитетни, функционални и прецизни.
- > Афинитет кон иновации.
- > Јако поврзување без употреба на стеги.
- > Фокусирани на решенија.



## Типови на спојници

### Спојници со P-System

#### P-System



- Спојница Clamex P14 и P10.
- Спојница Tenso P14.
- Спојница Divario P18.

### Спојници со бушење



- Спојница Cabineo 8 и 12.
- Спојница Invis Mx2.

Со употреба на спојниците на Lamello се овозможува:



1. Поставување на оковот во плочестиот материјал.



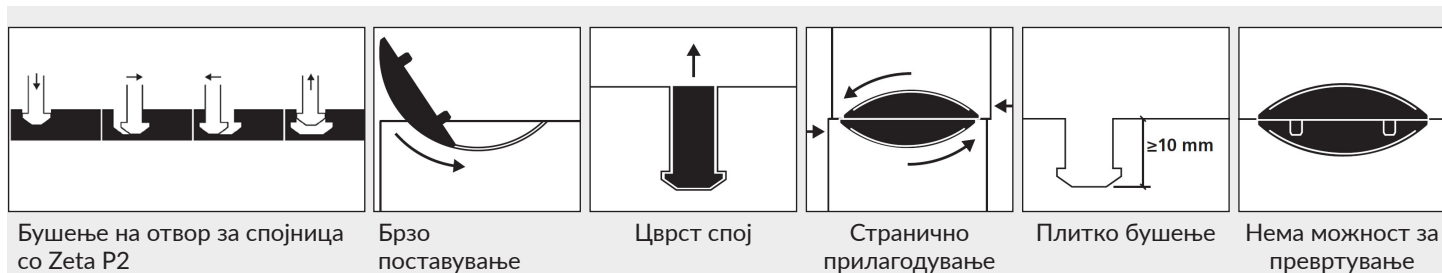
2. Лесен и едноставен транспорт.



3. Брза монтажа со предходно поставен оков во плочестиот материјал.



## Спојници со P-System



### Продукти:

- Спојница Clamex P14 и P10



- Спојница Tenso P14



- Спојница Divario P18



### Отвори за спојниците можат да се обработат со:

- Машина за спојници Zeta P2



шифра: 1400790

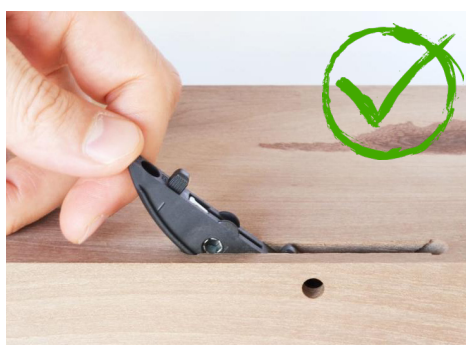
подетални информации за Zeta P2 можете да погледнете на [стр. 40](#).

- CNC технологија



Новомак нуди соодветна услуга бушење за Lamello спојница во плочест материјал.

### Брзо поставување на спојниците без употреба на лепак или шрафови.

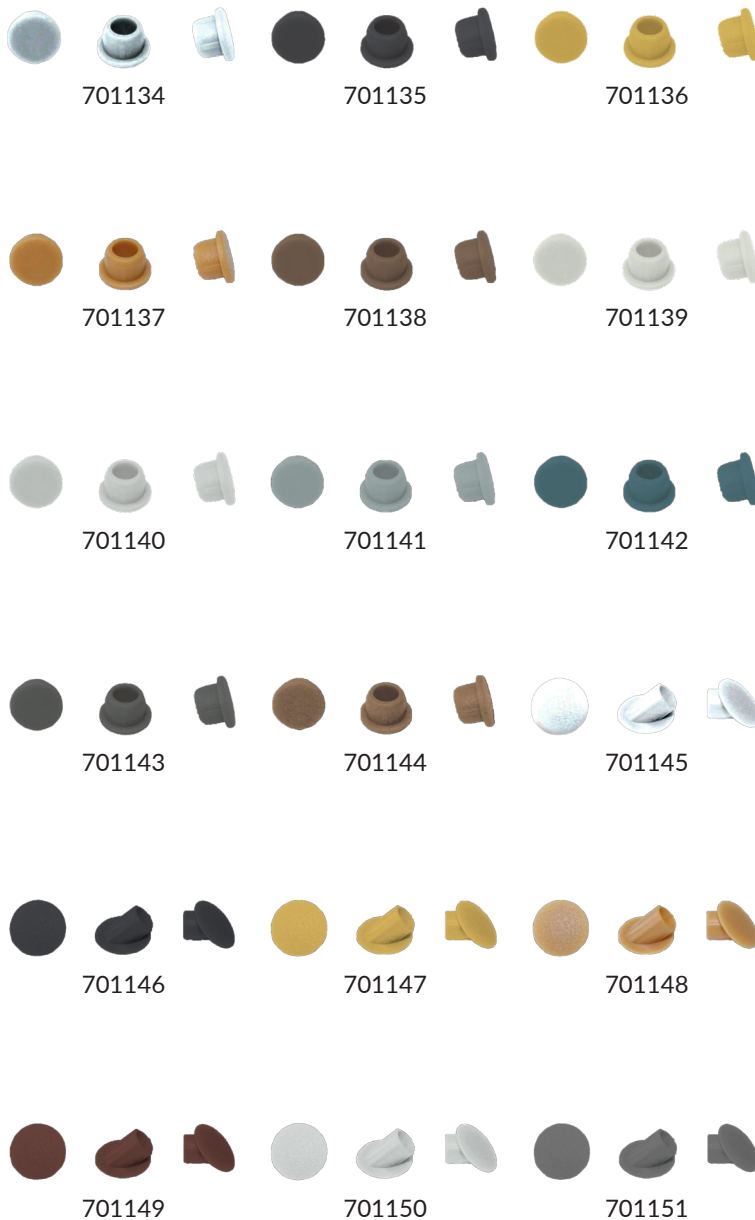


## Спојница за мебел Clamex - Lamello



Шифра	Тип	За дебелина на материјал	Носивост на спојница	
700420	Clamex P-14	min.16mm	100 kg	1000
700421	Clamex P-10	min.12mm	90 kg	

Со скенирање на QR кодот можете да го погледнете видеата за Clamex.

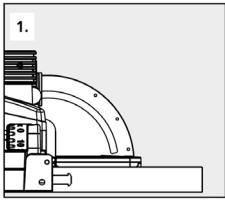


## Lamello Покривни капачиња за Cabineo

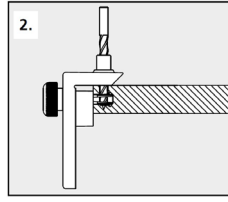
Шифра	Боја	Тип		
701134	бела (RAL 9010)	90°	100	
701135	графитна црна (RAL 9011)			
701136	светла крем (RAL 1014)			
701137	кафена крем (RAL 1011)			
701138	кафена (RAL 8007)			
701139	сиво/бела (RAL 9002)			
701140	светло сива (RAL 7035)			
701141	сива (RAL 7040)			
701142	сива/сина (RAL 7031)			
701143	темно сива (RAL 7022)			
701144	чоколадно кафена (RAL 8017)			
701145	бела (RAL 9010)			45°
701146	графитна црна (RAL 9011)			
701147	светла крем (RAL 1014)			
701148	кафена крем (RAL 1011)			
701149	чоколадно кафена (RAL 8017)			
701150	светло сива (RAL 7035)			
701151	темно сива (RAL 7022)			



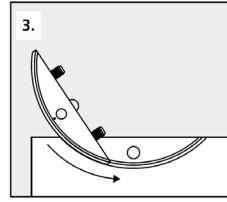
### Начин на поставување на спојница Clamex P14/10



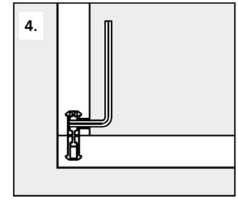
1. Бушење на отвор за спојница со Zeta P2.



2. Бушење на отвор  $\Phi$  6mm за прицврстување на спојницата со инбус клуч.



3. Поставување на спојницата.

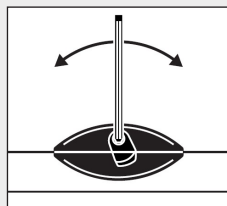


4. Прицврстување на спојницата.

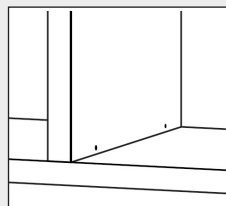
### Карактеристики



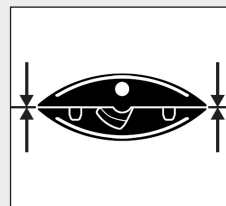
Спојница Clamex



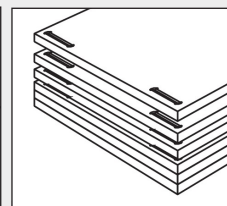
Расклоплив



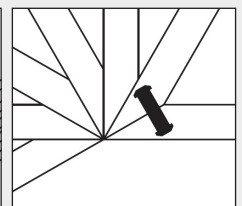
Скриена спојница



Голема сила на прицврстување

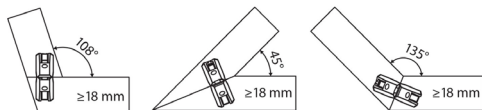
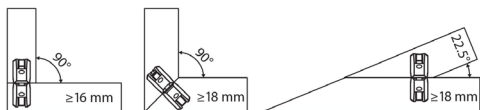
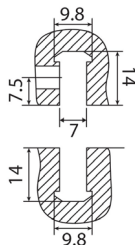


Едноставен транспорт

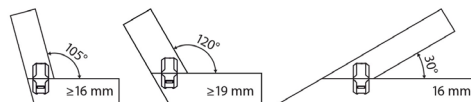
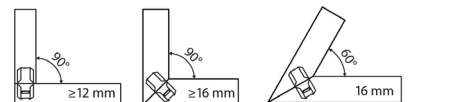
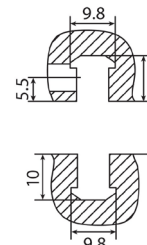


Можност за спојување на агли од 22.5° до 180°

#### Спојница Clamex P-14



#### Спојница Clamex P-10



НЕВИДЛИВ СПОЈ

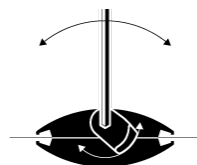
Swiss made

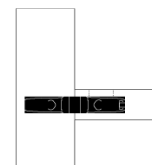
**Lamello**
**НОВО**
**CLAMEX S-20**

Нова спојница за мебел со 4mm жлеб!

- Лесна и брза монтажа и демонтажа.
- Може да се примени со секоја спојница бисквита.
- Компактен дизајн овозможува спојување на тенки материјали од 8mm, погодно за компакт плочи.

Со скенирање на QR кодот можете да го погледнете видеото за Clamex S-20.



**Карактеристики на спојница Clamex S-20**

 Лесна и брза  
монтажа и  
демонтажа

 Принцип на  
поставување  
од 4mm.

 Погодно за компакт  
плочи.


## Спојница за мебел Clamex S-20 - Lamello



700861, 700862

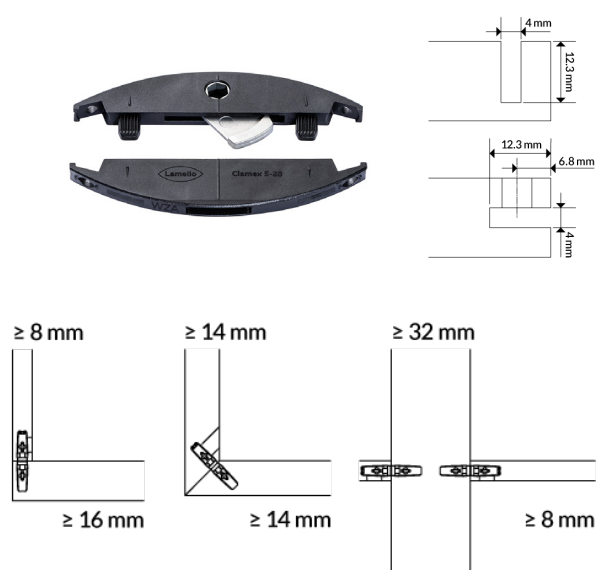
Шифра	Тип	За дебелина на материјал	Носивост на спојница	
700860	сет	min. 8mm	62kg	1
700861	спојница	/		300
700862				1000
700863	шраф		/	1500



700860

- Сетот 700860 се состои од:
  - Спојници Clamex S-20, 80 парчиња со вклучени шрафови,
  - Clamex S-20 шаблон со вклучена бургија Ф6mm,
  - Clamex P инбус клуч.

### Спојница Clamex S-20



## Примена на Clamex S-20





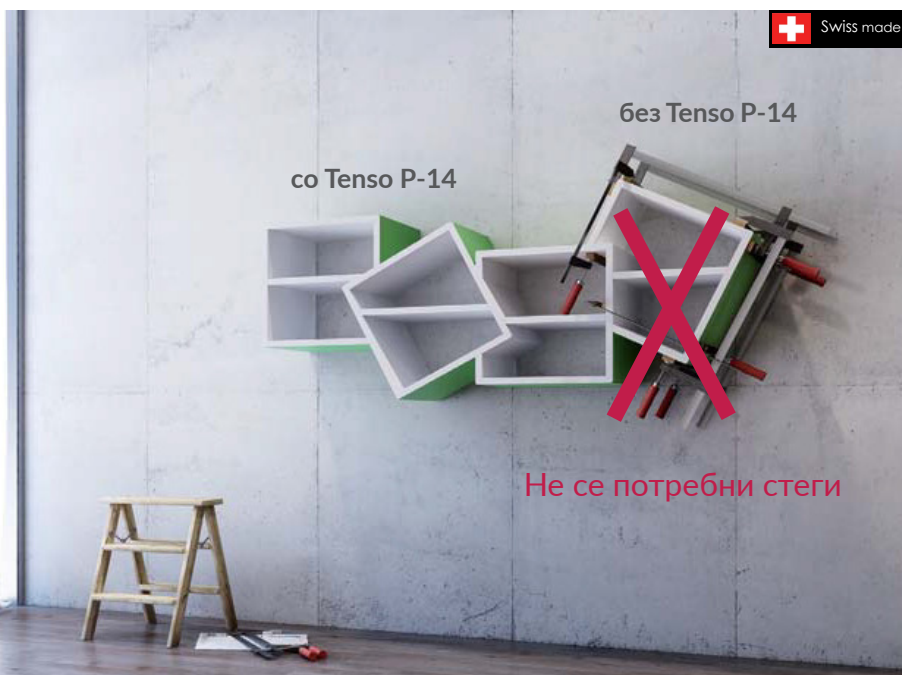
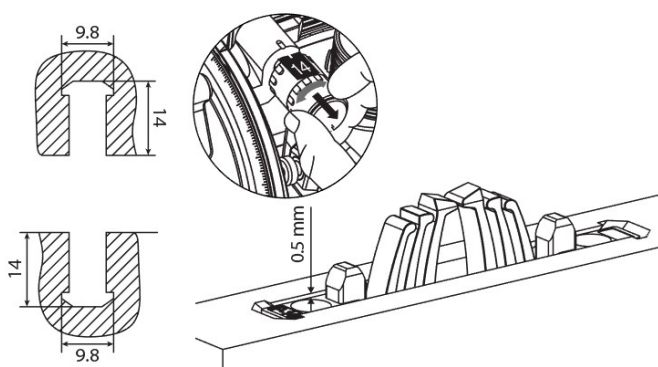
## Спојница за мебел Tenso P-14 - Lamello



Шифра	Тип	За дебелина на материјал	
700422	Tenso P-14	min. 13mm	1000

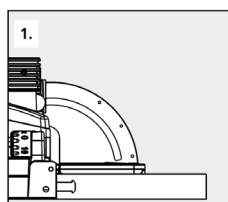
- Со користење на спојницата Tenso P-14 не е потребно да користите стеги, со што се избегнува чекање од 24 часа и се овозможува спојување на мебелот веднаш.

Со скенирање на QR кодот можете да го погледнете видеата за Tenso P-14.

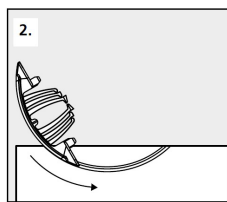


### Начин на поставување на спојница Tenso P14

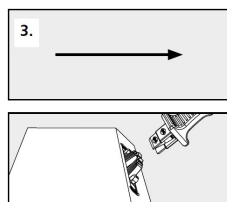
max.  
30 min.



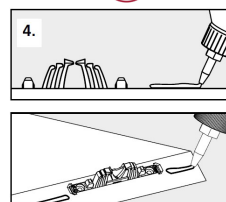
1. Бушење на отвор за спојница со Zeta P2



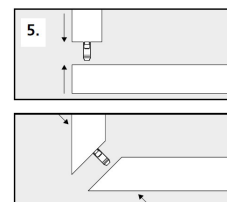
2. Поставување на едниот дел од спојницата.



3. Поставување на другиот дел од спојницата со помош на клипс.

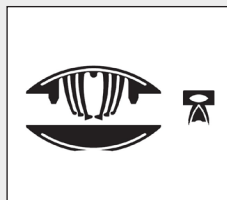


4. Поставување на лепак на површината каде што се спојува.

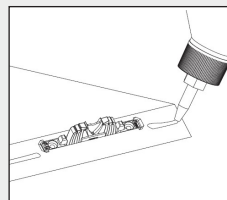


5. Притиснување на двете парчиња едно кон друго.

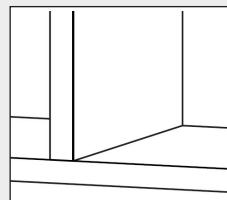
### Карактеристики



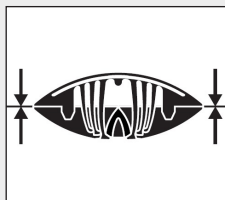
Спојница



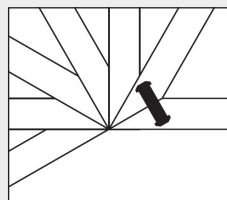
Лепење



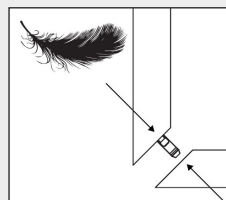
Целосно невидлив спој



Голема сила на прицврстување

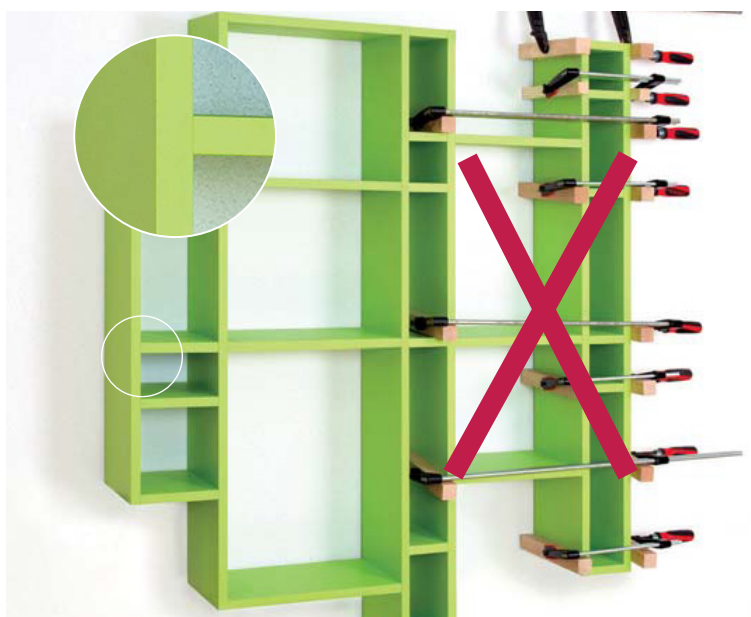
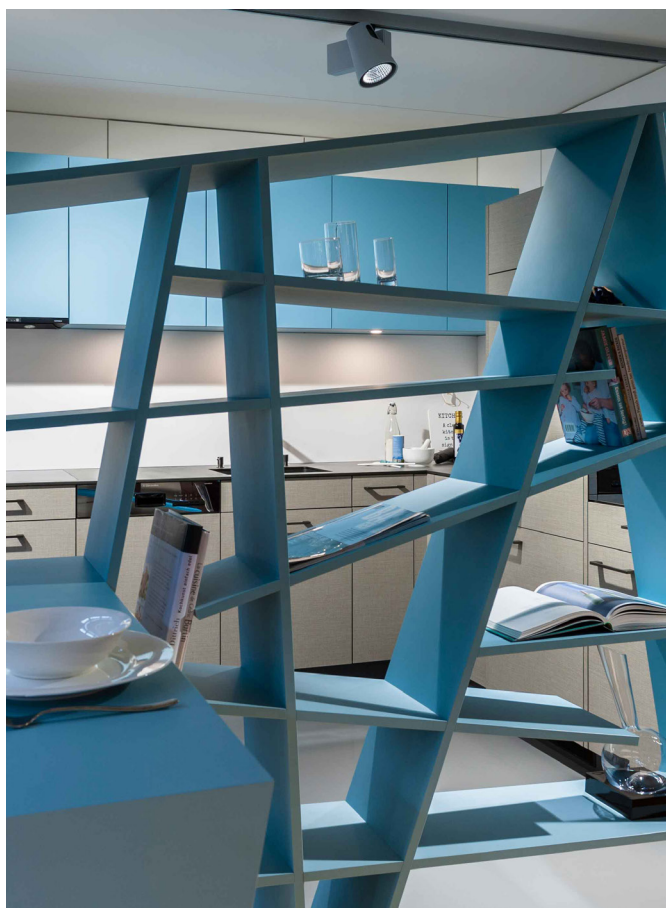


Можност за спојување на агли од 22.5° до 180°.



Мала сила на притискање при спојување

### Примена на Tenso P-14



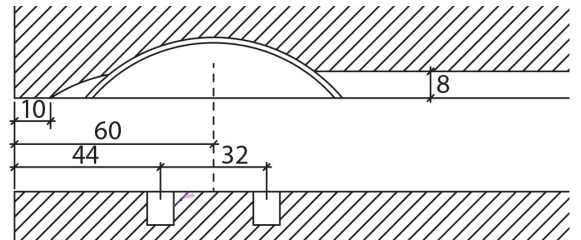
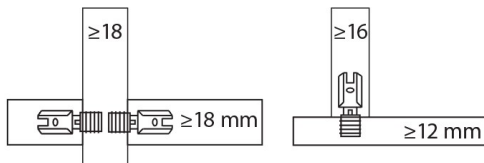
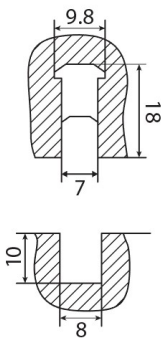
Со употреба на спојниците на Lamello не се потребни стеги.

## Спојница за мебел Divario P-18 - Lamello



Шифра	Тип	За дебелина на материјал	Носивост на спојница	
700424	Divario P-18	min. 12mm	max.170 kg	1000

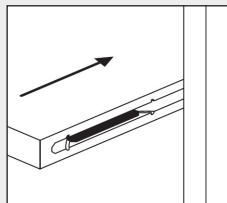
Со скенирање на QR кодот можете да го погледнете видеата за Divario P-18.



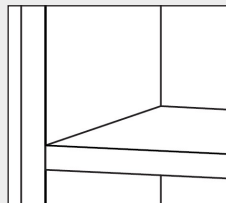
## Карактеристики



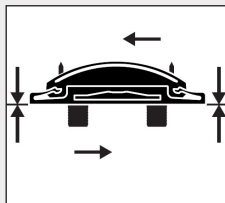
Спојница Divario



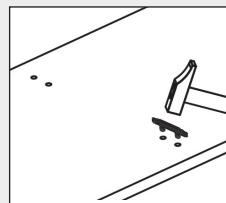
Поставување со лизгање.



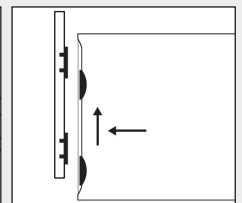
Невидлив спој



Монтажа со набивање.



Брза монтажа.



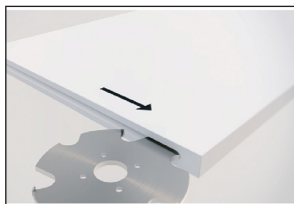
Монтажа со лизгање.



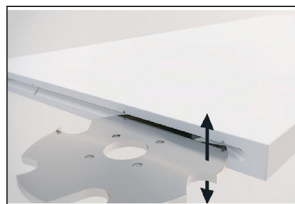
НЕВИДЛИВ СПОЈ



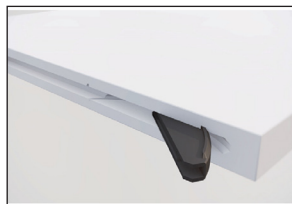
### Начин на поставување на спојница Divario P18



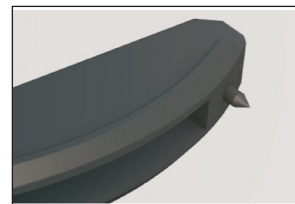
Жлебање по целата должина на парчето со Zeta P2.



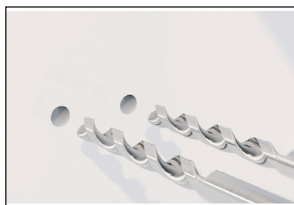
Бушење на отвор за спојницата.



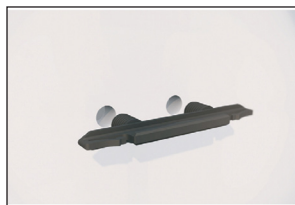
Поставување на едниот дел од спојницата.



Придвижување на спојницата се додека пиновите не влезат во потребниот жлеб



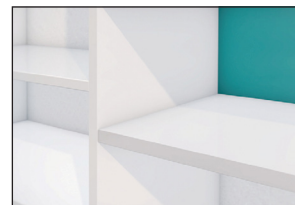
Бушење на отвори  $\Phi$  8mm за другиот дел на спојницата.



Поставување на другиот дел од спојницата со помош на гумен чекан.



Лизгање на парчето се додека на се спојат двата дела од спојницата. (клик систем)



Целосно невидлив спој.

### Примена на Divario P-18



## Машина за спојници со дијамантско глодало Zeta P2 - Lamello

Шифра	Јачина	Брзина	Мах. длабочина на сечење	Тежина
1400790	1050W / 230V	9.000min <sup>-1</sup>	20mm	3.7kg



• Сетот се состои од:

1. Zeta P2 – машина за изработка на отвори за спојници.
2. Дијамантско глодало.
3. Позиционер за вертикална обработка.  
(се користи при обработка на горната површина од обработуваното парче).
4. Дистанцер од 2 + 4mm.  
(додаток кој се монтира на позиционерот, и се поставува кога имаме дебелина на плочест материјал поголем од 16mm).
5. Шаблон за спојници Clamex.  
(служи за бушење на отвор за прицврстување на спојницата со инбус клуч).
6. Диск за агли.  
(служи за правилно поставување на машината при бушење под одреден агол).
7. Алат за прицврстување на спојници.
8. Приклучок за аспирација 26 + 36mm.

1. Zeta P2 - машина за бушење



3. Граничник



5. Шаблон за спојници Clamex



7. Алат за прицврстување.



2. Дијамантско глодало



4. Дистанцер од 2 + 4mm



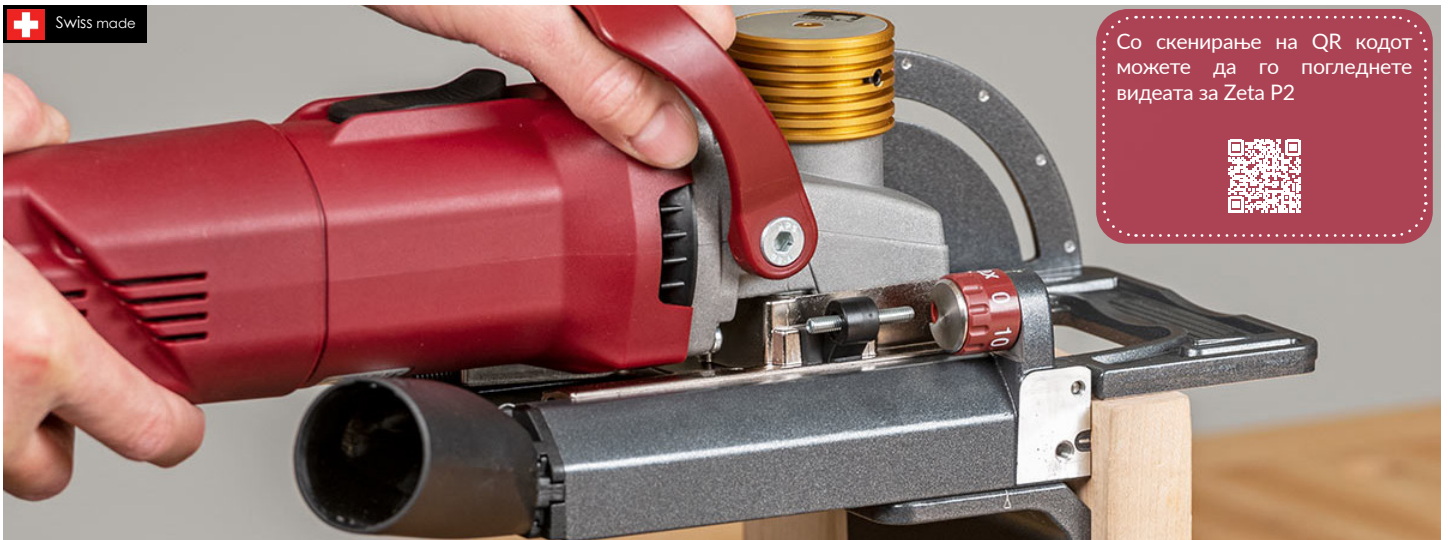
6. Диск за агли



8. Приклучок за аспирација 26 + 36mm



Swiss made



Со скенирање на QR кодот можете да го погледнете видеата за Zeta P2





## Предност со Lamello спојниците !



**Стандарден елемент**  
Подготвено за 5min.



**Висок елемент**  
Подготвено за 6min.



**Аголен елемент**  
Подготвено за 7min.



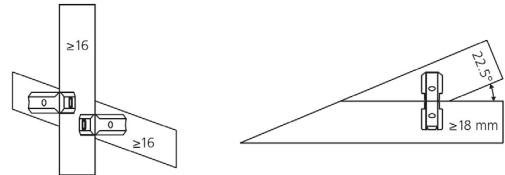
**Колку елементи може да се направат во време од 1 час ?**

Со употреба на Lamello спојници



Без Lamello спојници

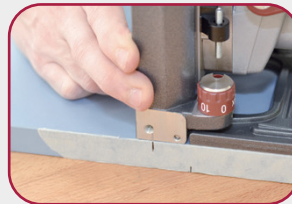
### Пример за аголно спојување со **Zeta P2**



Маркирање и правење отвор за поставување на спојница.



Пресликување на центарот за обработка на друга работна позиција



Обработка со Zeta P2 во маркираниот дел.



Спојување на сите агли од елементот.



# Спојници со бушење

## Спојница Cabineo



Брза монтажа

Голема сила при прицврстување

Нема бушење во кант

Нема потреба од отвори за дрвени типли

Едноделна спојница

Спојница Cabineo 8



Спојница Cabineo 12



Спојница Cabineo 8 M6



Спојница Cabineo X

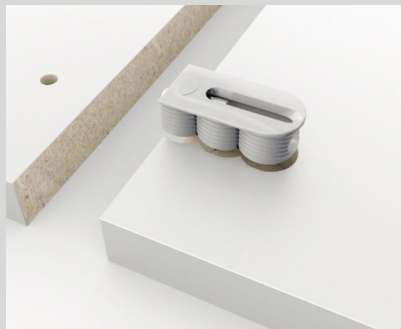


Погодни за спојување на материјал со min. дебелина од 12mm.  
( COMPACT плочи, Иверици, MDF, Шпер плочи и др. )

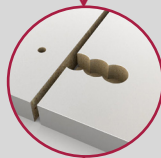
## Споредбена анализа на спојница Cabineo и екцентар

### Процес на производство со спојница **Cabineo**

#### Заштедување време во производство



нема отвори за дрвени типли

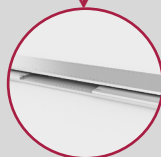


4 чекори за обработка на површината со промена на 1 алат.



Поставување на спојницата.

#### Заштедување време во транспорт



Рамно пакување на парчињата.

#### Заштедување време во монтажа



нема отвори за дрвени типли



Спојување на парчињата со инбус клуч HEX4.

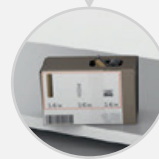
### Процес на производство со **екцентар**



3 чекори за обработка на површината со промена на 2 алати.



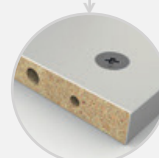
2 отвори во кант со промена на 1 алат.



Подготвување на кутија со оков.



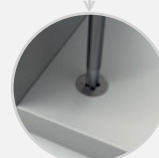
Рамно пакување на парчињата.



Поставување на спојница за екцентар.



Поставување шраф за екцентар и дрвена типла.



Спојување на парчињата со шрафцигер.

## Спојница за мебел Cabineo - Lamello

Шифра	Тип	За дебелина на материјал	Боја	Носивост на спојница	
700425	Cabineo 8	min. 12mm	бела	55 kg	2000
700427			црна		
700426	Cabineo 12		бела	85kg	
700428			црна		
700637	Cabineo 8 M6		бела	100 kg	
700638			црна		



бела



црна

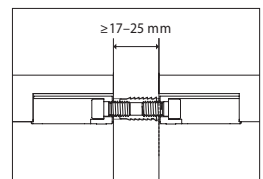
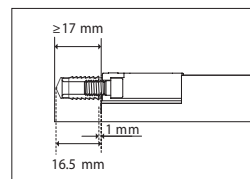
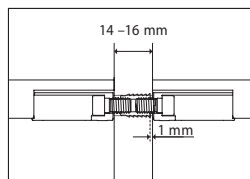
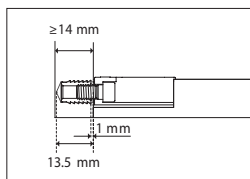
Со скенирање на QR кодот можете да го погледнете видеата за Cabineo.



## Метална матица за Cabineo 8 M6



Шифра	Димензија на навој М x L	Димензија на отвор Φ	За дебелина на материјал	
700639	6 x 12,3mm	8mm	14 - 16mm	500
700640	6 x 15,3mm		17-25mm	



## ТЕХНИЧКИ ИНФОРМАЦИИ

 Спојница Cabineo 8  
( црна завртка )


- Должина на завртката – 8mm.
- За материјал од мин. 12mm.
- За аголни споеви од мин – 12mm.

 Спојница Cabineo 12  
( никел позлатена завртка )


- Должина на завртката – 12mm.
- За материјал од мин. 12mm.

 Спојница Cabineo 8 M6  
( жолта галванизирана завртка )


- Должина на завртката – 8mm.
- За материјал од мин. 12mm.



## Спојница за мебел Cabineo X - Lamello

Шифра	Тип	За дебелина на материјал	Боја
701325	за полици	min. 12mm	бела
701324	составување на елемент		

Спојница Cabineo X  
( за полици )



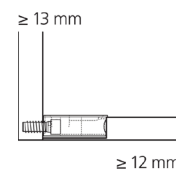
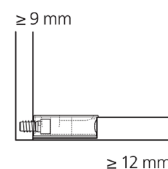
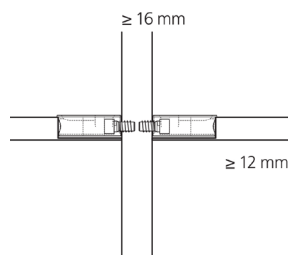
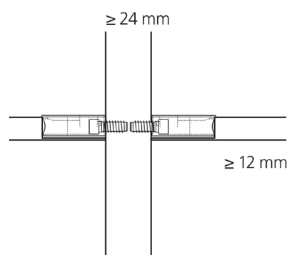
Спојница Cabineo X  
( составување на елемент )



- Должина на завртката – 7mm.
- За материјал од мин. 12mm.

- Должина на завртката – 12mm.
- За материјал од мин. 12mm.

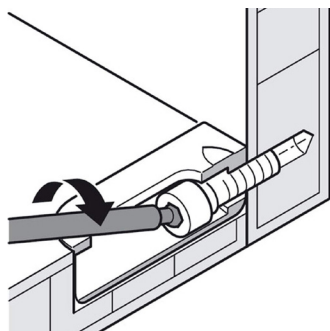
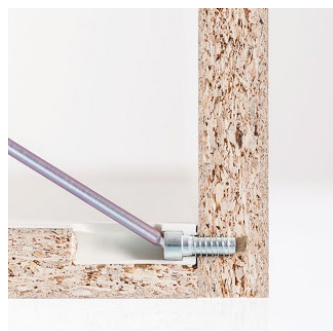
Шифра	Тип
Минимална ширина на материјал	21mm
Минимална дебелина на материјал за монтажа на кант	12mm
Минимална дебелина на материјал за површинска монтажа	9mm
Минимална дебелина на материјал за централна монтажа	16mm
Големина (LxWxH)	33.8 x 10.8 x 16.5mm



Lamello Покривни капачиња за Cabineo

Шифра	Боја	
700447	бела	1000
700448	сива	100
700449	кафена	
700450	темно кафена	
700446	антрацит	
700451	црна	

## Шрафцигер за Cabineo - Lamello



- 1/4" шестоаголен профил.
- Овозможува брза и лесна монтажа на мебелот.
- Цврсто и прецизно спојување.

Шифра	Тип
1400991	шрафцигер со бит
1400992	бит



1400991

1400992

Едноставно склопување со примена на спојница Cabineo



Едноставен транспорт со претходно намонтирани спојници.



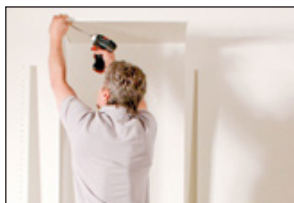
Поставување на страниците од елементот



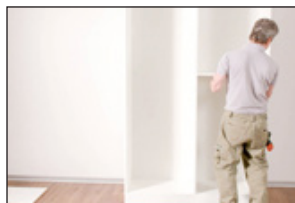
Спојување на долниот дел на елементот со инбус клуч HEX4



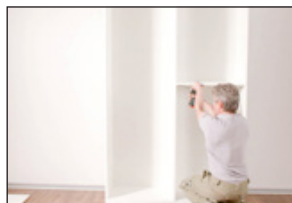
Поставување на горниот дел од елементот.



Спојување на горниот дел на елементот со инбус клуч HEX4.



Поставување на полици на соодветна висина



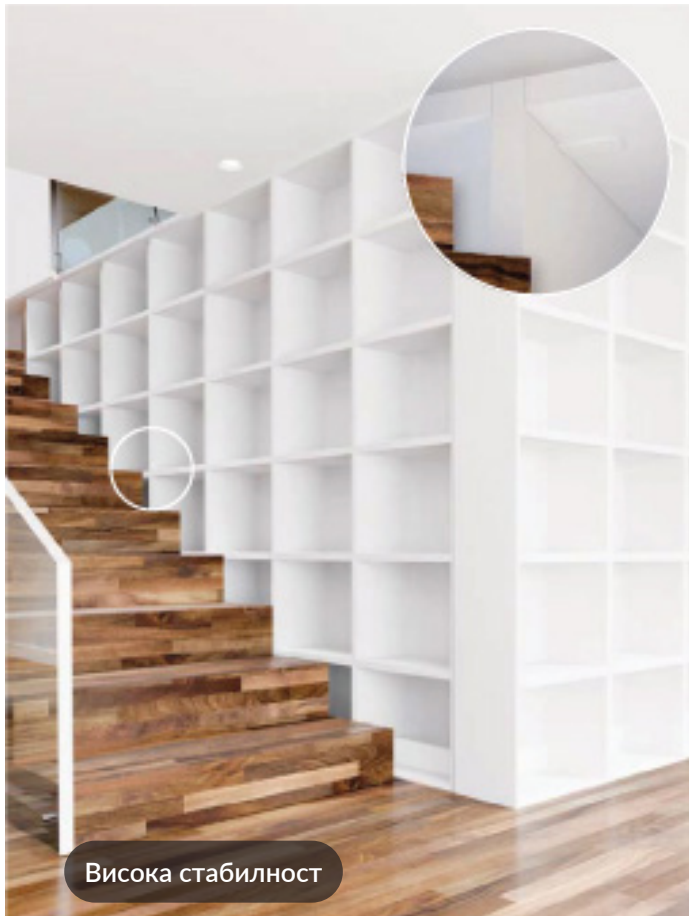
Фиксирање на полицата.



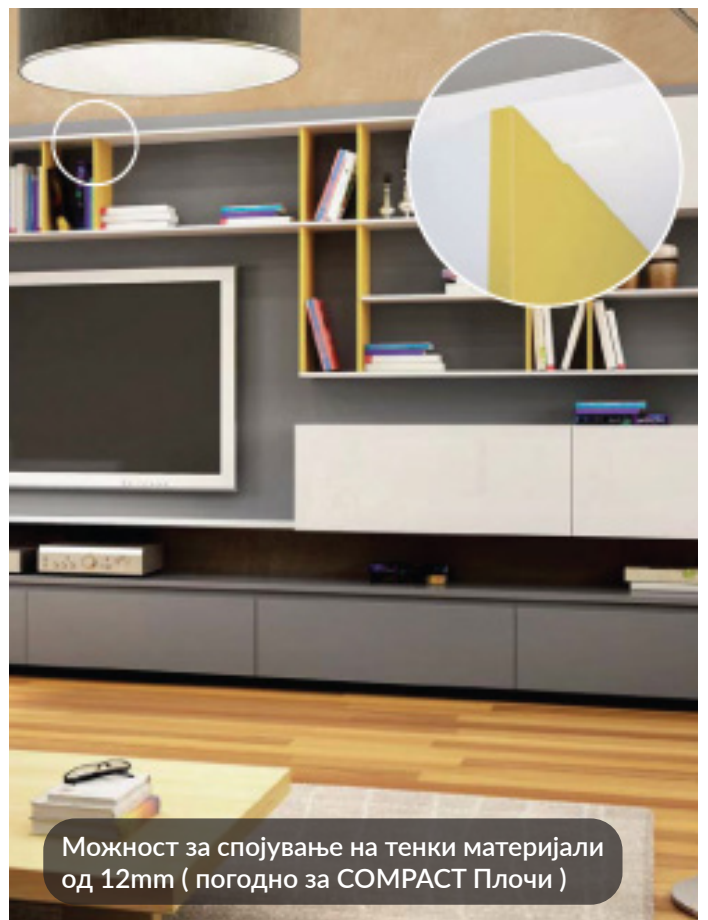
Поставување на покривни капачиња.



Примена на Cabineo 12



Примена на Cabineo 8





## Сет за магнетна невидлива спојница Invis Mx2 - Lamello



Шифра	Сила на стегање по конектор
700429	250kg

1. MiniMag Mx2 - магнет



2. 20 Invis Mx2 спојници, сетови со матица 14mm.



3. Rasto Шаблон



4. Бит за шрафење



• Сетот се состои од:

1. MiniMag Mx2 – магнет.  
( служи за одвртување/завртување на спојниците ).
2. 20 Invis Mx2 спојници, сетови со матица 14mm.  
( се состои од шраф 35mm и матица 14mm ).
3. Rasto Шаблон.  
( за брзо и прецизно бушење ).
4. Бит за шрафење.  
( додаток кој се монтира на шрафилица, и служи за прицврстување на шрафот и матицата во плочест материјал ).
5. Флексибилно вртило.  
( служи за бушење на отвори со Ф 12mm ).
6. Пинови за позиционирање.  
( служат за правилно поставување на Rasto шаблонот ).

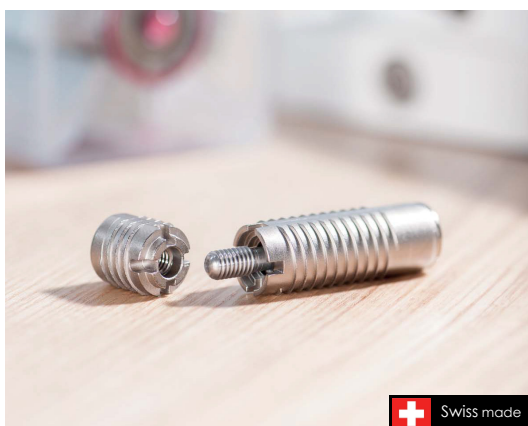
5. Флексибилно вртило



6. Пинови за позиционирање



## Магнетна невидлива спојница за мебел Invis Mx2 - Lamello



Шифра	Матица	Шраф	
700430	14mm	35mm	20
700431	30mm		

• Сет од 20 парчиња.

матица

шраф

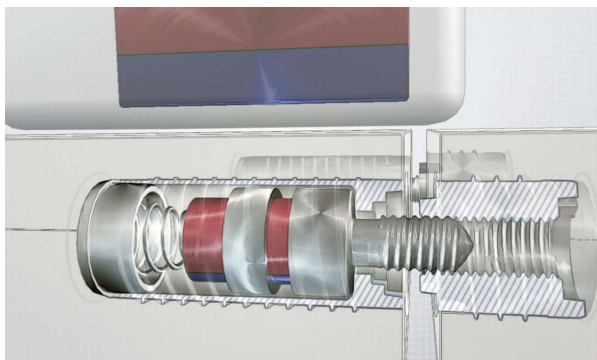
матица

шраф

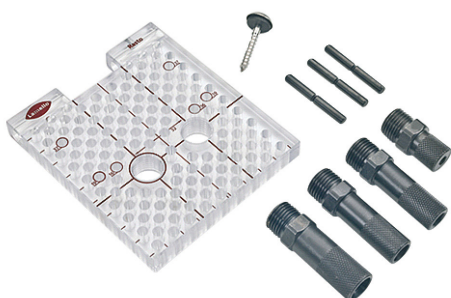


700430

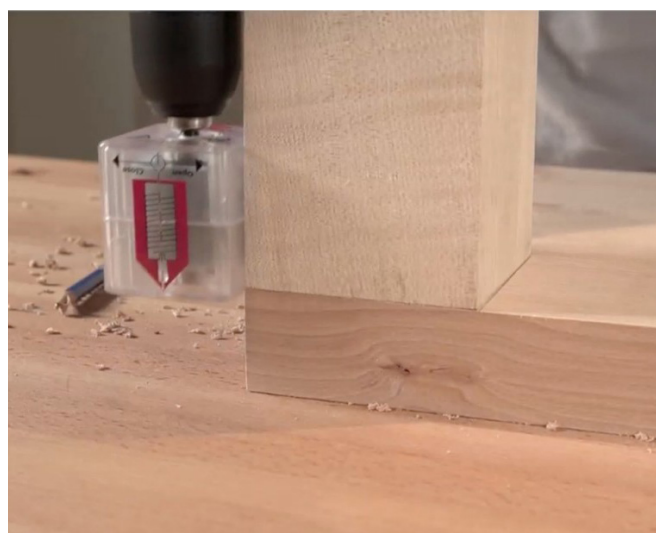
700431



- Магнетна невидлива спојница со голема сила на стегање (250kg по конектор).
- Моќни механички поврзувања.
- Се одвојува за неколку секунди.
- Целосно невидлив.
- Без отвори.
- Нема заштитни капачиња.
- Без полнење.
- Совршен изглед!



- Предности и својства на Rasto Шаблон
  - Брзи и прецизни дупки.
  - Бушат дупки во сите делови на работното парче.
  - Работете без мерење или означување.
  - Растер за рачки од 32mm.
  - Идеален за прецизно бушење на дупките за Invis Mx2 елементи и столпчиња.





## Карактеристики за Invis Mx2

### Спојница за мебел

1. Спојувајте високо-сјаен мебел без да предизвикате оштетување | 2. Едноставно поврзете ги и прицврстете ги моделираните делови 3. Брзо спојување на самото место



1.



2.



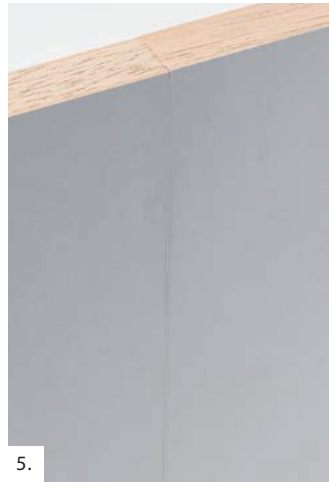
3.

### Невидлив спој

4. Монтирајте сидни елементи без видливи спојници | 5. Поврзете ги и гипсните подструктури без потреба да ги пополнувате дупките 6. Спојување на одделни сидови без шрафови



4.



5.



6.

### Демонтажен

7. Транспортирајте ги деловите од мебелот на лице место и споете ги за кратко време | 8. Поврзете ги ногарките на работната плоча без видливи сврзувачки елементи | 9. Брза монтажа и демонтажа на саемските штандови.



7.



8.



9.



## Примена на Invis Mx2

Со невидливата магнетна спојница можете да спојувате брзо и лесно секаков вид на плочест материјал. Invis Mx2 Ви овозможува да споите:

- Елементи,
- Панели,
- Ногарки од маса,
- Дрвени скали.

Со скенирање на QR кодот можете да го погледнете видеата за Invis Mx2.









**INM NOVOMAK**

*Вашите идеи во акција*

Ѓорги Колозов бр. 5  
Скопје,  
Република Македонија

[www.novomak.com](http://www.novomak.com)  
[shop.novomak.com](http://shop.novomak.com)

+389 2 2461-664  
+389 2 2461-089